

## ZESTAWIENIE STAŁI ZBROJENIOWEJ

Beton: C20/25 (B25)

Std: 34GS (A-III)

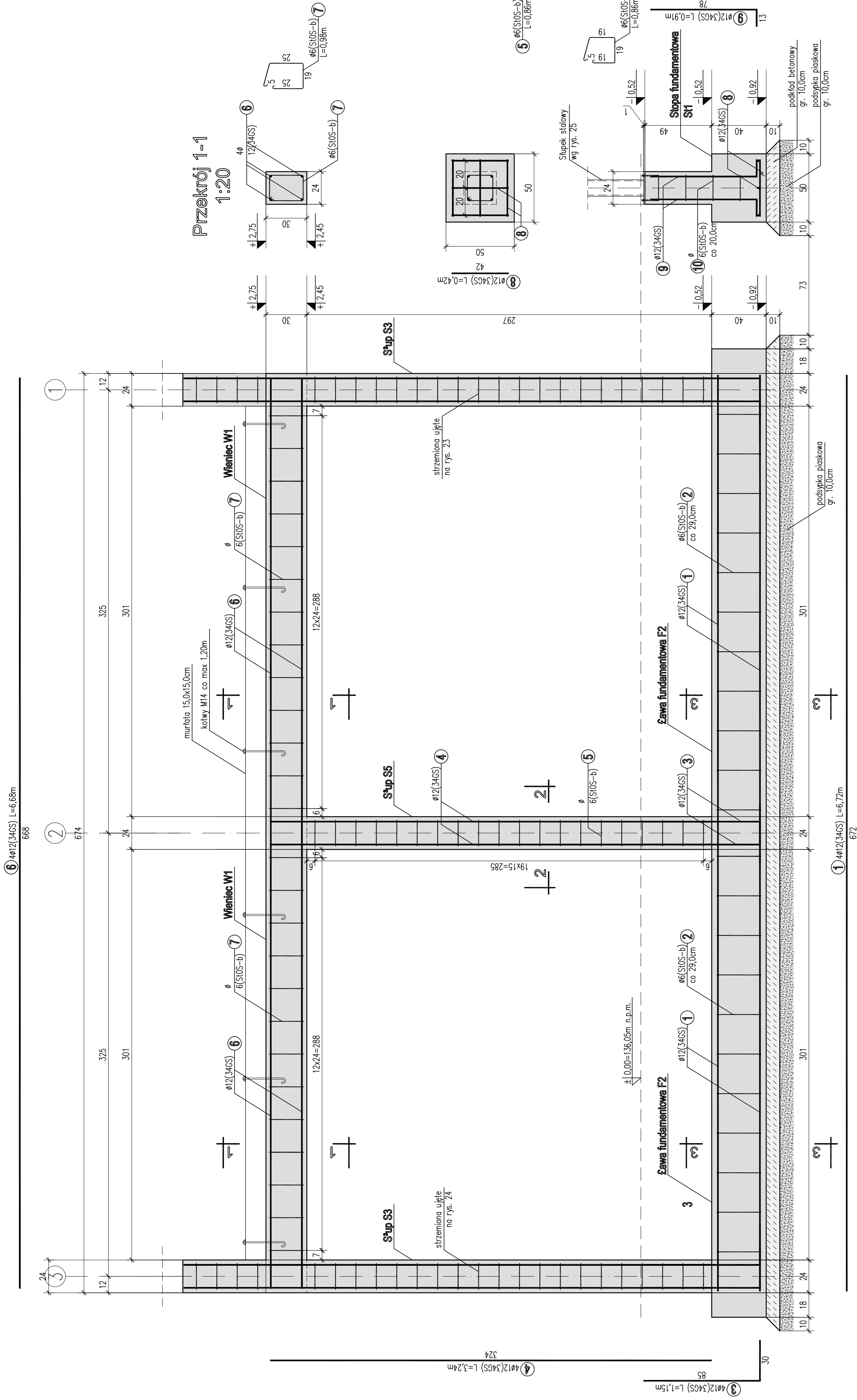
StOS-b (A-0)

otulina: 3,0cm

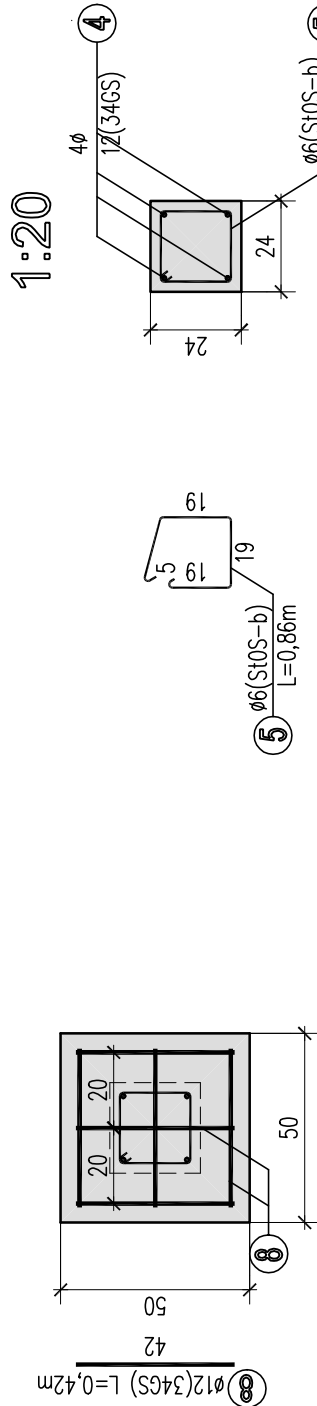
4,0cm(fundamenty)

Stal: St3SX

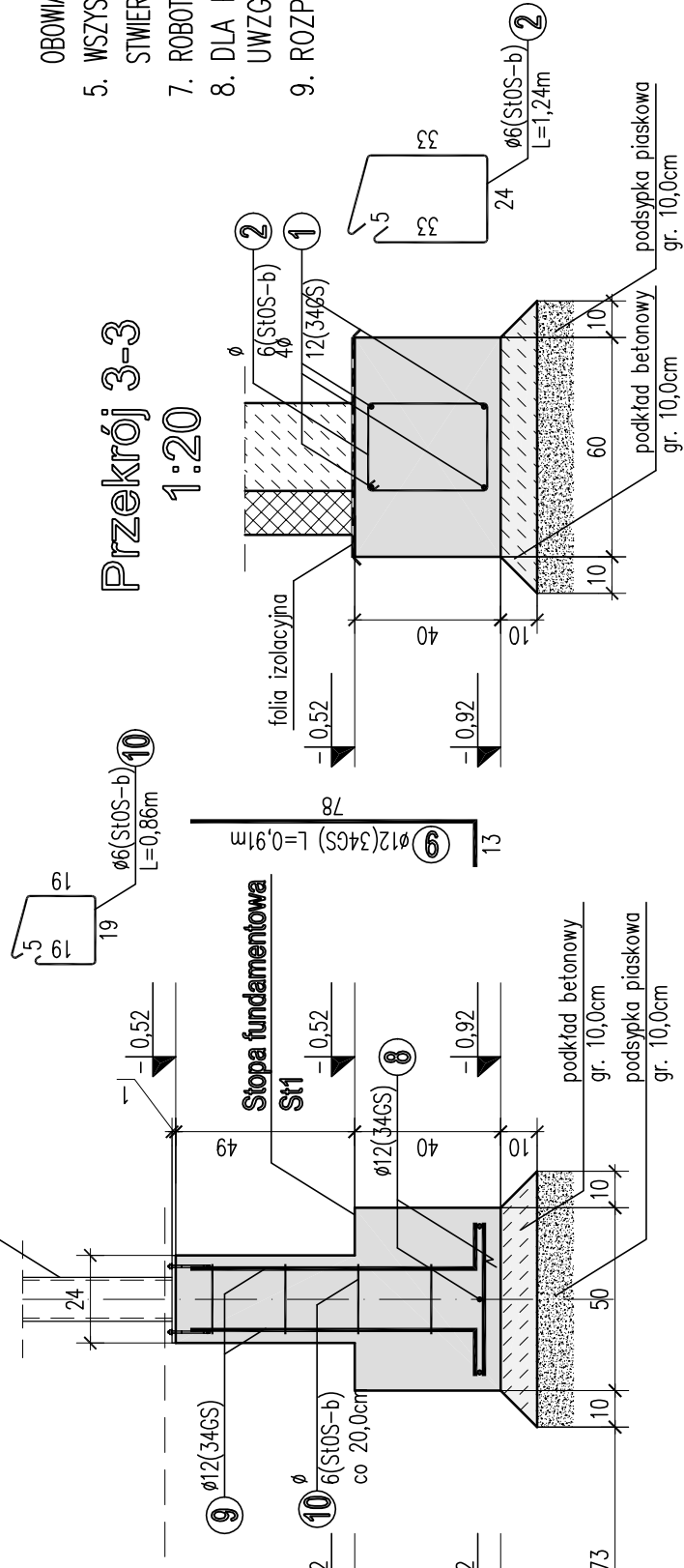
elektroda: ER 1.46



## Przekrój 2-2



# Przekrój 3-3



UWAGI:

1. ELEMENTY STALOWE OCZYSZCZÓ DO II-EGO STOPNIA CZYSTOŚCI, ZABEZPIECZYĆ POWŁOKAMI ANTYKOROZYJNYMI NA BAZIE ŻYŹC FALOWYCH, NASTĘPNIE POWALKAM FARBĄ CHLOROKAUCUKOWĄ.
2. SPÓJNY NIEOPISANE WYKONAĆ NA CAŁEJ DŁUGOŚCI STYKU:
  - S. PACHWINOWE: 0,7 GR. ŚCIANKI CIENSZEGO Z ŁĄCZONYCH ELEMENTÓW,
  - S. CZŁOWIE: GR. ŚCIANKI CIENSZEGO Z ŁĄCZONYCH ELEMENTÓW.
3. Z FUNDAMENTÓW WYPUSZCZĄ KOTWY DO ŚLUPÓW.

OBOWIAZUJĄCYMI W POLSCE NORMAMI BUDOWLANYMI I WYKONAWCZYMI.

5. WSPYŁKIE MATEKIAŁY UŻYTE DO REALIZACJI OBIEKTU MUSZĄ POSIADAĆ ATYSTY STWIERDZAJACE ICH PRZYDATNOŚĆ DO STOSOWANIA W BUDOWNICTWIE.


7. ROBOTY PROWADZIĆ POD STARYM NADZOREM OSOBY I PRAWNIONIEJ.

## 8. DLA PRZETÓW ZBRONIENIA PODRZĄŻNEGO RĄWY FUNDAMENTOWE I

LIWZGLEDNIONO DODATKI NA ZAKRYADY +20%

9. ROZPATRYWAĆ ŁĄCZNIE Z RYS. 22, 23, 24.

# GARAŻ-ŚCIANA W OSI A

	OPRACOWANIE	Projekt wykonawczy konstrukcji		NR PIS. <b>22</b>	BRANŻA
		Modernizacja budynku komendy Policji w Żukowie Żukowo, ul. Półna, dz. nr 417/2			
Archimagiczna Pracownia Wzrostka ul. F. W. Kujaś 10-080 Szepietów, tel. 077 746 59 51, 34-60	TEMAT	IMI - IMAGISZCZA	NR OPRACOWANIE	DATA	<b>KONSTR.</b>
	AUTOR	mgr inż. Łukasz Małusiński	21/05/2002		
	SPRAWCZCA	mjr inż. Adam Symula	21/05/2002		
	OPRACOWAŁ	mgr inż. Jacek Szczęsny			